

ab Fahrgestell Nr.
from Chassis No.
VBK EUA 204WM110613

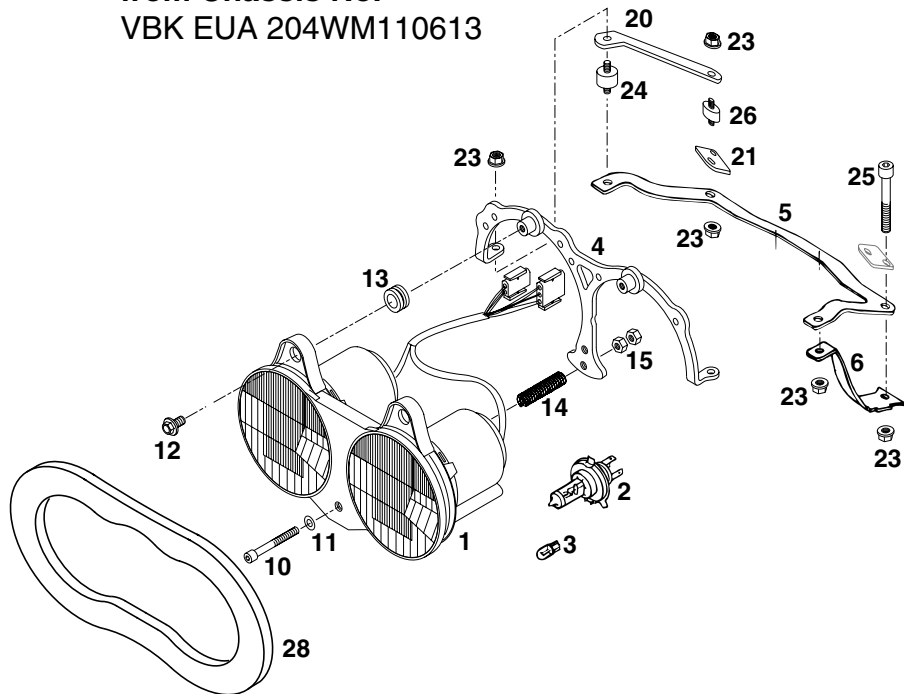


FIG	TEILNR/PARTNR	BEZEICHNUNG	DESCRIPTION	QTY
1	584.14.001.000	SCHEINWERFER TRIOM KPL. '96	HEAD LIGHT CPL. '96	1
2	546.11.038.012	LAMPE HS1 12V 35/35W WEISS SOCKEL PX43T	BULB HS1 12V 35/35W WHITE BASE PX43T	2
3	490.11.435.000	LAMPE 12V 5W (W2,1X9,5D)	BULB 12V 5W (W2,1X9,5D)	2
4	583.11.045.200	SCHEINWERFERTRÄGER TRIOM '98	HEADLIGHT CARRIER TRIOM '98	1
5	583.11.047.000	SCHEINWERFERHALTERUNG OBEN	HEADLIGHT SUPPORT TOP	1
6	583.11.147.000	SCHEINWERFERHALTERUNG UNTEN LI	HEADLIGHT SUPPORT L/S BOTTOM	1
-	583.11.147.001	SCHEINWERFERHALTERUNG UNTEN RE	HEADLIGHT SUPPORT R/S BOTTOM	1
10	0912 050453	ISK.SCHRAUBE DIN0912-M 5X45	AH SCREW DIN0912-M 5X45	1
11	0125 050003	UNTERLEGSCHIEBE DIN0125-A 5,0	WASHER DIN0125-A 5,0	1
12	0014 060103	SK.BUNDSCHRAUBE M 6X10 SW=8	HH COLLAR SCREW M 6X10 WS=8	2
13	584.14.019.000	GUMMITÜLLE 11 X 19 X 9 '96	RUBBER GROMMET 11 X 19 X 9 '96	2
14	584.14.020.000	FEDER 9 X 11 X 39 FÜR TRIOM'96	SPRING 9 X 11 X 39 FOR TRIOM	1
15	0934 050003	SK.MUTTER DIN0934-M 5	HEXAGON NUT DIN0934-M 5	2
20	583.11.047.051	HALTEBLECH FÜR TRIOM SCHEINW.	BRACKET FOR TRIOM HEAD LIGHT	2
21	583.11.047.050	VERSTEIFUNGSBLECH FÜR TRIOM	BRACKET METAL SHEET FOR TRIOM	2
23	565.09.064.000	STOVER-FLANSCHMUTTER M6	SELF LOCKING NUT M6	10
24	584.14.012.000	SILENTBLOCK 20X15-M6X18 (2)	RUBBER GROMMET 20X15-M6X18 (2)	2
25	0912 060553	ISK.SCHRAUBE DIN0912-M 6X55	AH SCREW DIN0912-M 6X55	2
26	543.35.031.000	SILENTBLOCK 20X15-M6X10 (2)	RUBBER GROMMET 20X15-M6X10 (2)	2
28	583.11.014.000	SCHEINWERFERABDECK. 10MM TRIOM	HEAD LIGHT COVER 10MM TRIOM	1

