

KTM SXS 1999

125 / 250 / 380

SXS

**GABEL
FRONTFORK**

**ART.NR. 3.204.84
2.99**

**ERGÄNZUNG ZUM ERSATZTEILKATALOG 125/200 '99 Art.Nr. 3.204.55
UND ZUM ERSATZTEILKATALOG 250/300/380 '99 Art.Nr. 3.204.56**

**SUPPLEMENT TO SPARE PARTS MANUAL 125/200 '99 Art.No. 3.204.55
AND TO SPARE PARTS MANUAL 250/300/380 '99 Art.No. 3.204.56**

SXS '99 SET-UP ANLEITUNG **ET-KATALOG**

VORWORT

Als Einbauanleitung, Reparaturanleitung kann die aktuelle Reparaturanleitung der Serienmotoren verwendet werden.

!ACHTUNG!

Es gelten die technischen Daten die in diesem SXS-Katalog angegeben sind (Teilweise Abweichungen zu den Seriendaten).

Bei technischen Problemen steht Ihnen
Hr. Hendrik Nolting
Adresse: Bubenhäuserstraße 69a, D-34537 Bad Wildungen
Tel.: (+49) 5621 72404
FAX: (+49) 5621 72404
Mobil Tel.: (+49) 171 4450 465
zu Verfügung

Bei Zeichnung des „Betreuungspaketes“ durch den Importeur, kann gegen Erstattung der Reisespesen Hr. Nolting für diverse Tests angefordert werden.

SXS '99 SET-UP INSTRUCTION **SPARE PARTS MANUAL**

PREFACE

As an assembly instruction or instruction for repairs, there can be used the instruction for the repair of in-series-built motors.

!ATTENTION!

There apply the technical data indicated in this SXS catalogue (partially in deviation of the data concerning in-series-built motors).

For any technical problems, please consult
Mr. Hendrik Nolting
Adress: Bubenhäuserstraße 69a, D-34537 Bad Wildungen, Germany
Call: (+49) 5621 72404
FAX: (+49) 5621 72404
Mobil Tel.: (+49) 171 4450 465

If the importer orders the “service package“, he may, against assumption of the travelling expenses, call for Mr. Nolting to come for carrying out sundry tests.

1. ERSATZTEILBESTELLUNG

Alle Spezialteile können nur mit dem beiliegendem Bestellformular bestellt werden.

!ACHTUNG!

Diese Spezialteile werden NICHT über das KTM-Ersatzteillager vertrieben.

1. SPARE PARTS ORDER

All special orders can only be ordered using the order sheet attached.

!ATTENTION!

These special parts are NOT delivered over the KTM spare parts department.

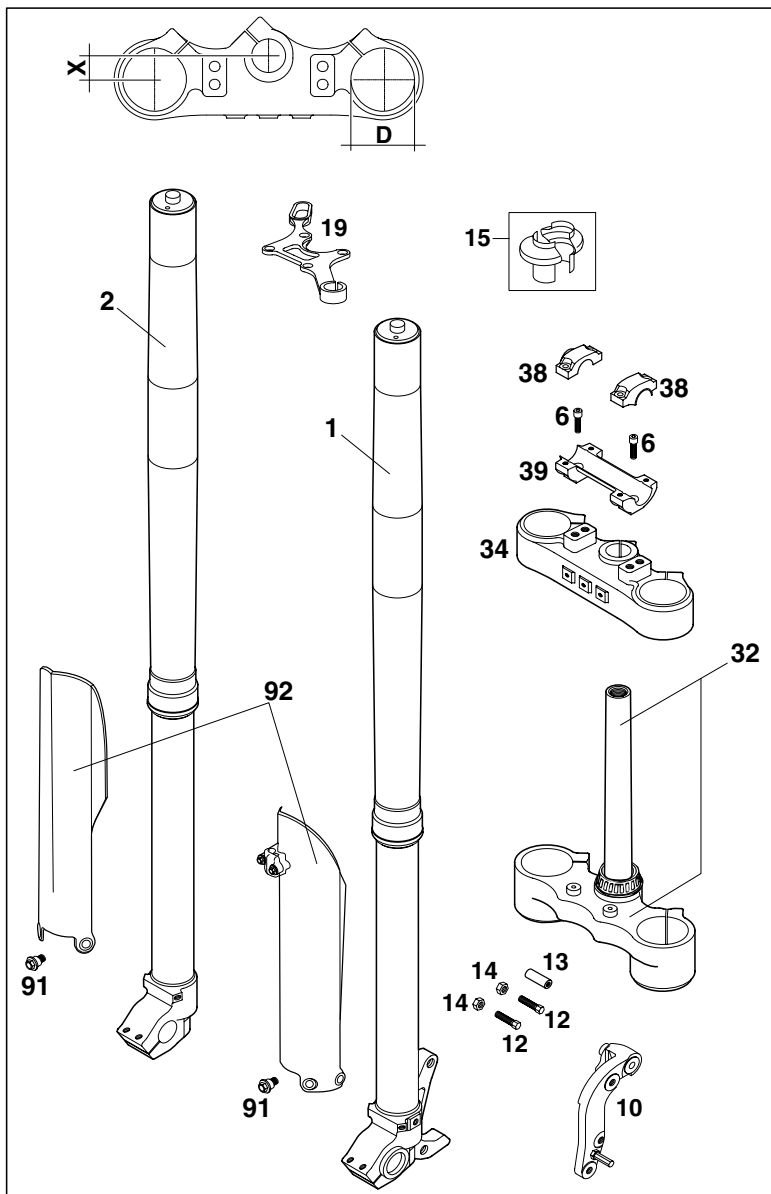


FIG	TEILNR/PARTNR	BEZEICHNUNG	DESCRIPTION	QTY
01	SXS.99.125.20	SXS GABEL KIT 125/250/380 KPL. '99	SXS FORK KIT 125/250/380 CPL. '99	1
1	0518.T789LS	GABELBEIN LINKS USD43 SXS '99	FORK LEG L/S USD43 SXS '99	1
2	0518.T789RS	GABELBEIN RECHTS USD43 SXS '99	FORK LEG R/S USD43 SXS '99	1
6	0912.100258	ISK-SCHRAUBE DIN6912-M10X25	AH SCREW DIN6912-M10X25	2
10	SXS.99.125.21	TRÄGER FÜR BREMSZANGE VORNE	SUPPORT FOR BRAKE CALIPER FRONT	1
12	590.01.037.000	ANSCHLAGSCHRAUBE M8X26 SW=10	SPECIAL SCREW M8X26 WS=10	2
13	590.03.001.053	GEWINDEBÜCHSE M8 F.LENKANSCHLAG	BUSHING M8 FOR STEERING STOP	1
14	0934.080003	SK-MUTTER DIN0934-M 8	HEXAGON NUT DIN0934-M 8	2
15	T502.S	MONTAGEWERKZEUG 2-TEILIG	MOUNTING TOOL 2-PARTS	1
19	503.08.019.000	TACHOWELLENFÜHRUNG 125-380'98	SPEEDO.CABLE GUIDE 125-380 '98	1
32	SXS.99.125.22	GABELBRÜCKE KPL. X=20/D=57 SXS'99	BOT.TRIPLE CLAMP X=20/D=57 SXS '99	1
34	590.01.034.020	GABELBRÜCKE OBEN X=20/D=54 '99	TOP TRIPLE CLAMP X=20/D=54 '99	1
38	590.01.038.000	LENKERKLEMMBRÜCKE 22MM	HANDLEBAR CLAMP 22MM	2
38	590.01.038.100	LENKERKLEMMBRÜCKE 28MM	HANDLEBAR CLAMP 28MM	X
39	590.01.039.000	LENKERAUFNAHME 22MM	HANDLEBAR SUPPORT 22MM	1
39	590.01.039.100	LENKERAUFNAHME 28MM	HANDLEBAR SUPPORT 28MM	X
91	590.01.092.050	SONDERSCHRAUBE M6X12,5 SW=8	SPECIAL SCREW M6X12,5 WS=8	6
92	SXS.99.125.23	GABELSCHUTZ SET SILBER '99	FORK PROTECTOR SET SILVER '99	1

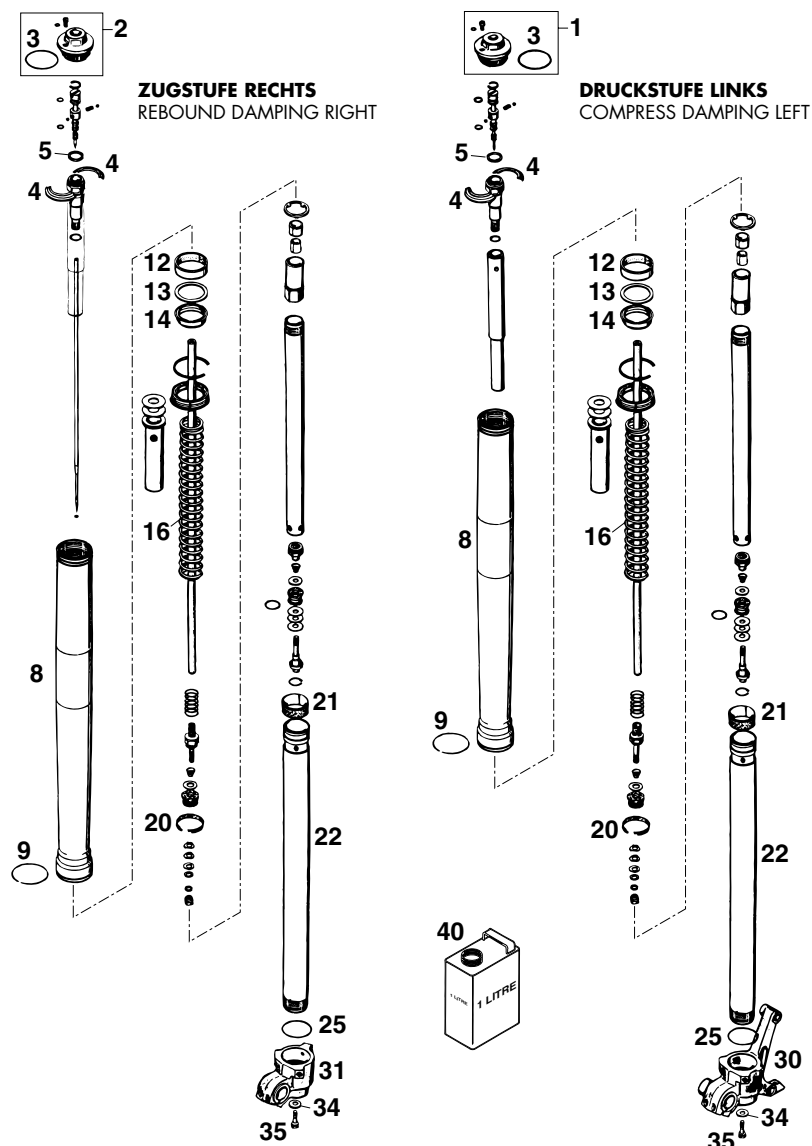


FIG	TEILNR/PARTNR	BEZEICHNUNG	DESCRIPTION	QTY
1	583.01.008.600	VERSCHLUßKAPPE KPL. LI. „COM“	SCREW CAP CPL. L/S „COM“	1
2	583.01.009.600	VERSCHLUßKAPPE KPL. RE. „REB“	SCREW CAP CPL. R/S „REB“	1
3	0770 430030	O-RING 43,00X3,00	O-RING 43,00X3,00	2
4	4054.0470	HALBMOND KEIL D=47MM	SPRINGRETAINER D=47MM	4
5	4054.0492	GUMMIRING 14,1 X 22 X 4	RUBBER RING 14,1 X 22 X 4	2
8	4357.0091	AUSSENROHR L=577MM D=54/57MM	OUTER TUBE L=577MM D=54/57MM	2
9	4357.0099	DRAHTSPRENGRING D=53MM	GUIDING RING D=53MM	2
12	4357.0019	STAUBMANSCHETTE 47 X 43 X 20	DUST BUSH 47 X 43 X 20	2
13	4357.0092	TRÄGERRING 45 X 52,5 X 1,5	SUPPORT RING 45 X 52,5 X 1,5	2
14	4357.0009	ÖLDICHTRING 43 X 52,5 X 10,5	OIL SEAL RING 43 X 52,5 X 10,5	2
16	9601.00455	FEDER 3,8 N/MM SET d=4,75MM L=520MM, D=38,2MM, N=37,0	SPRING 3,8 N/MM SET d=4,75MM L=520MM, D=38,2MM, N=37,0	X
16	9601.00465	FEDER 4,0 N/MM SET d=4,75MM L=520MM, D=38,2MM, N=35,3	SPRING 4,0 N/MM SET d=4,75MM L=520MM, D=38,2MM, N=35,3	1
16	9601.00475	FEDER 4,2 N/MM SET d=4,9MM L=520MM, D=38,2MM, N=38,5	SPRING 4,2 N/MM SET d=4,9MM L=520MM, D=38,2MM, N=38,5	X
16	9601.00505	FEDER 4,4 N/MM SET d=4,9MM L=520MM, D=38,2MM, N=36,8	SPRING 4,4 N/MM SET d=4,9MM L=520MM, D=38,2MM, N=36,8	X
16	9601.00485	FEDER 4,6 N/MM SET d=5,0MM L=520MM, D=38,2MM, N=38,4	SPRING 4,6 N/MM SET d=5,0MM L=520MM, D=38,2MM, N=38,4	X
16	9601.00495	FEDER 4,8 N/MM SET d=5,0MM L=520MM, D=38,2MM, N=36,9	SPRING 4,8 N/MM SET d=5,0MM L=520MM, D=38,2MM, N=36,9	X
20	4054.0851	KOLBENRING 5 X 1 X 62	PISTON RING 5 X 1 X 62	2
21	4357.0020	STAUBMANSCHETTE 43,8 X 43 X 20	DUST BUSH 43,8 X 43 X 20	2
22	4357.0089	GABELHOLM D=43MM L=600MM	INNER TUBE D=43MM L=600MM	2
25	4357.0023	O-RING NBR 41X2	O-RING NBR 41X2	2
30	4357.0087	GABELFAUST LI. USD43 260MM '99	AXLE CLAMP L/S USD43 260MM '99	1
31	4357.0086	GABELFAUST RECHTS USD43 M8 '99	AXLE CLAMP R/S USD43 M8 '99	1
34	580.38.032.100	CU-DICHTRING 8 X 12 X 2	SEAL RING 8X12X2 (COPPER)	2
35	5060.0130	SK-BUNDSCHRAUBE M8X20 SW=13	HH-COLLAR SCREW M8X20 WS=13	2
40	SXS.99.125.24	GABELÖL SAE5 1 LITER	FORK OIL SAE5 1 LITER	1

	125 SXS	250/380 SXS
Rahmen	Zentralrohrrahmen aus Chrom-Molybdän-Stahlrohren	
Gabel	WP Up Side Down 43	
Federweg vorne/hinten	280 / 320 mm	
Hinterradfederung	WP Progressive Damping System Federbein, Alu-Hinterradschwinge	
Bremse vorne	Scheibenbremse mit gelochter Brems Scheibe Ø 260 mm, Bremsattel schwimmend gelagert	
Bremse hinten	Scheibenbremse mit gelochter Brems Scheibe Ø 220 mm, Bremsattel schwimmend gelagert	
Bereifung vorne	80/100 - 21" 51M	
Luftdruck Gelände	1,0 bar	
Luftdruck Straße solo	-	
Bereifung hinten	100/90 - 19" 57M	
Luftdruck Gelände	1,0 bar	
Luftdruck Straße solo	-	
Tankinhalt	7,5 Liter	
Übersetzung Hinterrad	13:50Z	14:50Z
Kette	5/8 x 1/4 "	
Lieferbare Kettenräder	38Z, 40Z, 42Z, 45Z, 48Z, 50Z, 52Z	
Steuerkopfwinkel	63°	63,5°
Radstand	1461 ± 10 mm	1481 ± 10 mm
Sitzhöhe unbelastet	925 mm	
Bodenfreiheit unbelastet	385 mm	
Leergewicht ohne Kraftstoff	92 kg	101 kg

STANDARD-EINSTELLUNG – GABEL	
	WP 05.18.T7.89
Druckstufendämpfung	12
Zugstufendämpfung	12
Feder	4,0 N/mm
Federvorspannung	6 mm
Luftkammerlänge	130 mm
Füllmenge pro Gabelholm	ca 700 ccm
Gabelöl	SAE 5

HINWEIS:
Die Dämpfungseinheiten im linken und im rechten Gabelbein sind nicht gleich ausgeführt. Vertauschen Sie bei Reparaturen oder Servicearbeiten diese Teile nicht.

ANZUGSDREHMOMENTE			
Bundschraube Steckachse vorne	M 10		40 Nm
Bremszange vorne	M 8		25 Nm
Klemmschrauben Gabelbrücke oben	M 8		+ Loctite 242 23 Nm
Klemmschrauben Gabelbrücke unten	M 8		18 Nm
Klemmschrauben Gabelfaust	M 8		10 Nm
Bundmutter Steckachse hinten	M 20x1,5		80 Nm
Sechskantmutter Schwingarmbolzen	M 14x1,5		100 Nm
Federbein oben	M 12		60 Nm
Federbein unten	M 12		40 Nm
Restliche Schrauben am Fahrgestell	M 6 M 8 M 10		10 Nm 25 Nm 45 Nm

STANDARD-EINSTELLUNG – FEDERBEIN			
	125 SX/SXS	250/380 SX/SXS	
	WP 1218T711	WP 1218T712	
Druckstufendämpfung	5	5	
Zugstufendämpfung	14	14	
Feder	PDS2-250	PDS3-250	
Federvorspannung	5 mm	5 mm	

TECHNICAL SPECIFICATIONS CHASSIS 125 / 250 / 380 SXS '99

	125 SXS	250/380 SXS
Frame	Central chrome-moly-steel frame	
Fork	WP Up Side Down 43	
Wheel travel front/rear	280 / 320 mm (11.0 / 12.6 in)	
Rear suspension	WP Progressive Damping System shock absorber, aluminium swingarm	
Front brake	Disc brake with carbon-steel brake disc Ø 260 mm (10.2 in), brake caliper floated	
Rear brake	Disc brake with carbon-steel brake disc Ø 220 mm (8.7 in), brake caliper floated	
Front tires	80/100 - 21" 51M	
Air pressure offroad	1.0 bar (14psi)	
Air press. road driver only	_	
Rear tires	100/90 - 19" 57M	
Air pressure offroad	1.0 bar (14psi)	
Air press. road driver only	_	
Fuel tank capacity	7.5 liter (2 US Gallons)	
Final drive ratio	13:50t	14:50t
Chain	5/8 x 1/4 "	
Available final sprockets	38t, 40t, 42t, 45t, 48t, 50t, 52t	
Steering head angle	63°	63,5°
Wheel base	1461 ± 10 mm (57.3 ± 0,4 in)	1481 ± 10 mm (58.3 ± 0,4 in)
eat height, unloaded	925 mm (36.45 in)	
Ground clearance, unloaded	385 mm (15.2 in)	
Dead-weight without fuel	92 kg (203 lbs)	101 kg (223 lbs)

STANDART ADJUSTMENT-FORK	
	WP 05.18.T7.89
Compression adjuster	12
Rebound adjuster	12
Spring	4.0 N/mm
Spring preload	6 mm (0.24in)
Air chamber length	130 mm (5.1in)
Capacity per fork leg	approx. 700 ccm
Fork oil	SAE 5

NOTE:
The damping units in the left and the right fork leg are of different design.
Make sure not to mix them up in case of repair or service jobs.

STANDARD ADJUSTMENT - SHOK ABSORBER		
	125 SX/SXS WP 1218T711	250/380 SX/SXS WP 1218T712
Compression adjuster	5	5
Rebound adjuster	14	14
Spring	PDS2-250	PDS3-250
Spring preload	5mm (0.2 in)	5 mm (0.2 in)

TORQUES			
Collar screw front wheel spindle	M 10	40 Nm	(30 ft.lb)
Brake caliper front	M 8	25 Nm	(19 ft.lb)
Clamping screws upper fork bridge	M 8	23 Nm	(17 ft.lb)
Clamping screws lower fork bridge	M 8	18 Nm	(13 ft.lb)
Clamping screws fork stubs	M8	10 Nm	(7 ft.lb)
Collar nut rear wheel spindle	M 20x1.5	80 Nm	(59 ft.lb)
Hexagon nut swing arm bolt	M 14x1.5	100 Nm	(74 ft.lb)
Shock absorber top	M 12	60 Nm	(44 ft.lb)
Shock absorber bottom	M 12	40 Nm	(30 ft.lb)
Other screws on chassis	M 6 M 8 M 10	10 Nm 25 Nm 45 Nm	(7 ft.lb) (19 ft.lb) (33 ft.lb)



K T M - M O T O R S P O R T G M B H
H a r l o c h n e r s t r a ß e 1 3
A - 5 2 3 0 M a t t i g h o f e n • • A u s t r i a
T e l . : (+ 4 3) 7 7 4 2 / 6 0 0 0 - 0
F A X . : (+ 4 3) 7 7 4 2 / 5 2 9 0

Gedruckt auf chlorfrei gebleichtem, umweltfreundlichen Papier